

# Lukuohje Aidon 6530 -etäluettaville mittalaitteille

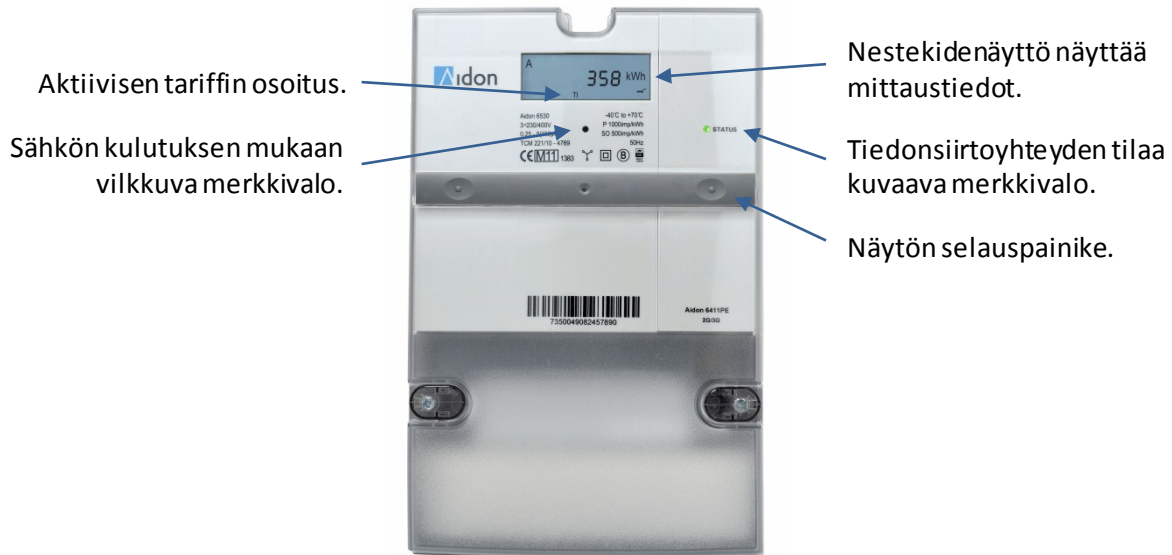
Mittalaite luetaan ja sen toimintoja voidaan ohjata etäyhteyden avulla.

**Sähkötöiden ajaksi sähköt tulee katkaista asunnon pääkytkimestä ja avaamalla työkohteen sulakkeet.**

Mikäli katkaisette sähköt pääkytkimestä pidemmäksi aikaa, ilmoittakaa tästä sähkölaitoksenne asiakaspalveluun.

## Mittalaitteen merkkivalot ja painikkeet

Mittalaitteen merkkivalot	Toimintatila	Toimenpiteet
Merkkivalot eivät pala ja mittalaitteen näytössä ei näy mitään	Mittalaitteella ei ole sähköä.	Tarkistakaa, että pääkytkin on päällä (asento I) ja että sulakkeet ovat ehjät.



Mikäli näytön yläreunassa näkyy varoituskolmio, on kyse vikatilanteesta. Tällöin ottakaa yhteyttä sähkölaitoksenne asiakaspalveluun.

## Yleissähkö, Yösähkö vai Vuosisähkö?

Löydätte sovitun mittaustuotteen sähkölaskustanne. Käytössä olevan mittaustuotteen tiedot näkyvät näytöllä yksi kerrallaan. Eri mittaustuotteiden näyttösekvenssit on kuvattu seuraavassa taulukossa:

Yleissähkö	Yösähkö	Vuosisähkö
1. Kokonaisenergia	1. Päiväenergia T1	1. Talviarkienergia T3
2. Päivämäärä	2. Yöenergia T2	2. Muu aikaenergia T4
3. Kellonaika	3. Päivämäärä	3. Päivämäärä
	4. Kellonaika	4. Kellonaika

Näiden lisäksi näytön selauspainikkeella saadaan näkyville kokonaisenergia sekä tariffirekisterien T1–T4 (näytön yläreunassa muodossa 01–04 tai t1–t4) kulutuslukemat.

Jos mittaustuotteenne on Yösähkö tai Vuosisähkö, varaavat laitteet, kuten lämminvesivaraaja, kytkeytyvät päälle vaihtelevalla 1–15 minuutin viiveellä kello 22 jälkeen (Suomen normaaliajassa). Kytkeytymisviiveestä huolimatta edullisemman ajan energiamittaus käynnistyy sovittuun aikaan.