

## Lukuohje Aidon 551X ja 5530 -etäluettaville mittalaitteille


Mittalaite luetaan ja sen toimintoja voidaan ohjata etäyhteyden avulla.

### Miten sähköt katkaistaan asunnosta?

Sähkötöiden ajaksi sähköt tulee katkaista asunnon pääkytkimestä ja avaamalla työkohteen sulakkeet.

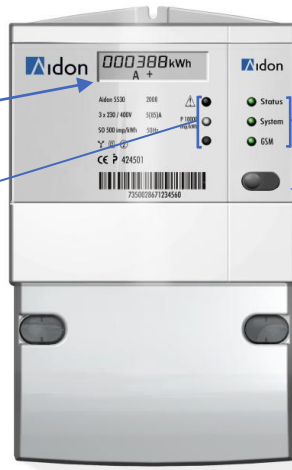
Mikäli katkaisette sähköt pääkytkimestä pidemmäksi aikaa, ilmoittakaa tästä sähkölaitoksenne asiakaspalveluun.

### Mitä merkkivalot tarkoittavat?

Mittalaitteen merkkivalo	Toimintatila	Toimenpiteet
Punainen palaa jatkuvasti 	Laitevika.	Ottakaa yhteyttä sähkölaitoksenne asiakaspalveluun.
Merkkivalot eivät pala ja mittalaitteen näytössä ei näy mitään.	Mittalaitteella ei ole sähköä.	Tarkistakaa, että pääkytkin on päällä (asento I) ja että sulakkeet ovat ehjät.

Nestekidenäyttö näyttää mittaustiedot.

Mittalaitteen tilaa kuvaavat merkkivalot. Jos ylin punainen valo palaa jatkuvasti, ottakaa yhteyttä sähkölaitoksenne asiakaspalveluun.



Tiedonsiirtoyhteyden tilaa kuvaavat merkkivalot.

Näytön selauspainike.

### Yleissähkö, Yösähkö vai Vuosisähkö?

Löydätte sovittun mittaustuotteen sähkölaskustanne. Käytössä olevan mittaustuotteen tiedot näkyvät näytöllä yksi kerrallaan. Eri mittaustuotteiden näytöt on kuvattu seuraavassa taulukossa:

Yleissähkö	Yösähkö	Vuosisähkö
1. Kokonaisenergia	1. Päiväenergia T1	1. Talviarkienergia T3
2. Päivämäärä	2. Yöenergia T2	2. Muu aikaenergia T4
3. Kellonaika	3. Päivämäärä	3. Päivämäärä
	4. Kellonaika	4. Kellonaika

Jos mittaustuotteenne on Päivä-Yömittaus tai Kausimittaus, varaavat laitteet, kuten lämminvesivaraaja, kytkeytyvät päälle vaihtelevalla 1 — 15 minuutin viiveellä kello 22 jälkeen (Suomen normaaliajassa).

Kytkeytymisviiveestä huolimatta edullisemmän ajan energiamittaus käynnistyy sovittuun aikaan.