

## Vastuuraajat

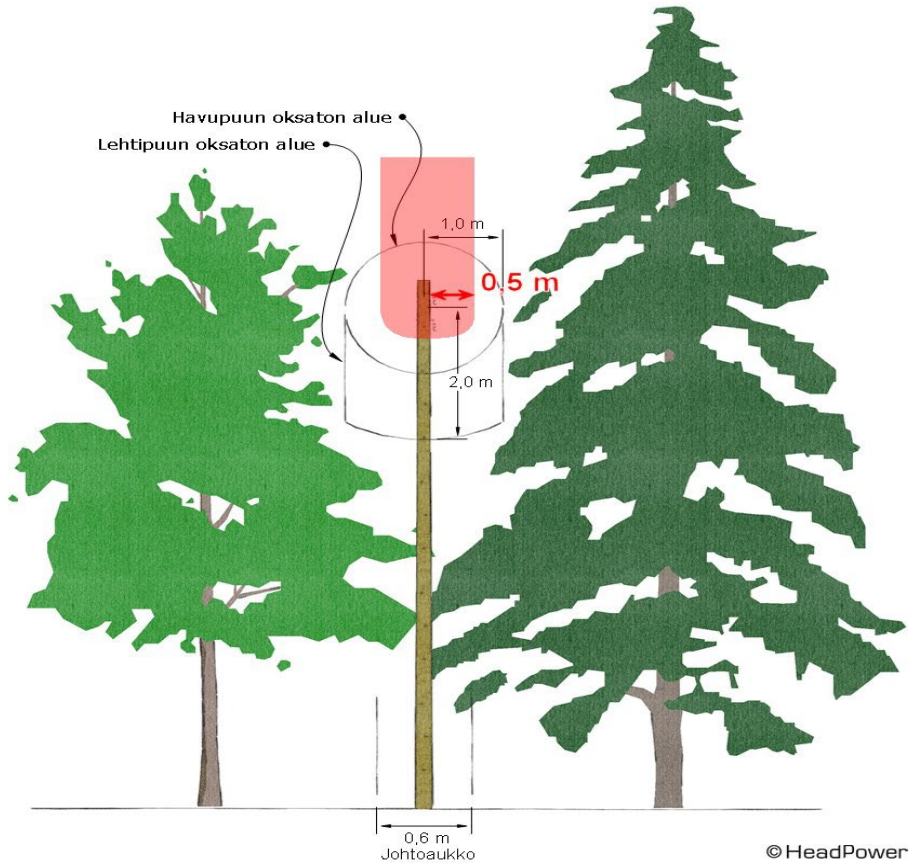
### PJ linjat

Pienjännitelinjat ovat tunnistettavissa yleensä kapeammasta johtoaukosta sekä johdosta. Pienjännitelinjoilla käytetään pääsääntöisesti AMKA tyyppistä riippukierrekaapelia.



Kuva 1 Riippukierrekaapeli (AMKA)

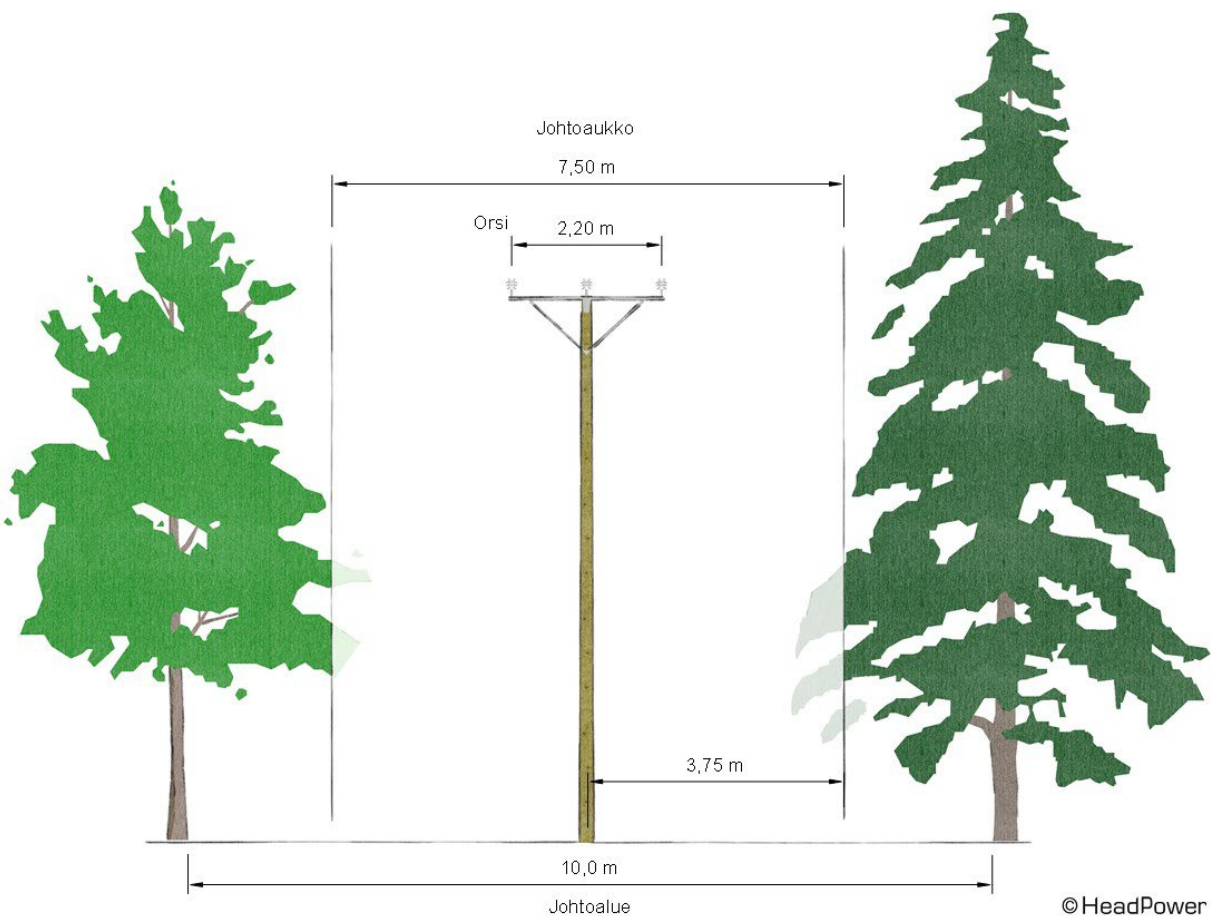
Mikäli poistettava puu tai oksa sijaitsee oksattomalla alueella, hoitaa puunkaadon tai oksinnan verkkoyhtiö. Muuten kuluista ja metsurin tilaamisesta vastaa asiakas. Jos kyseessä on kuitenkin vanha PJ-avojohto, tarkastellaan tilanne tapauskohtaisesti.



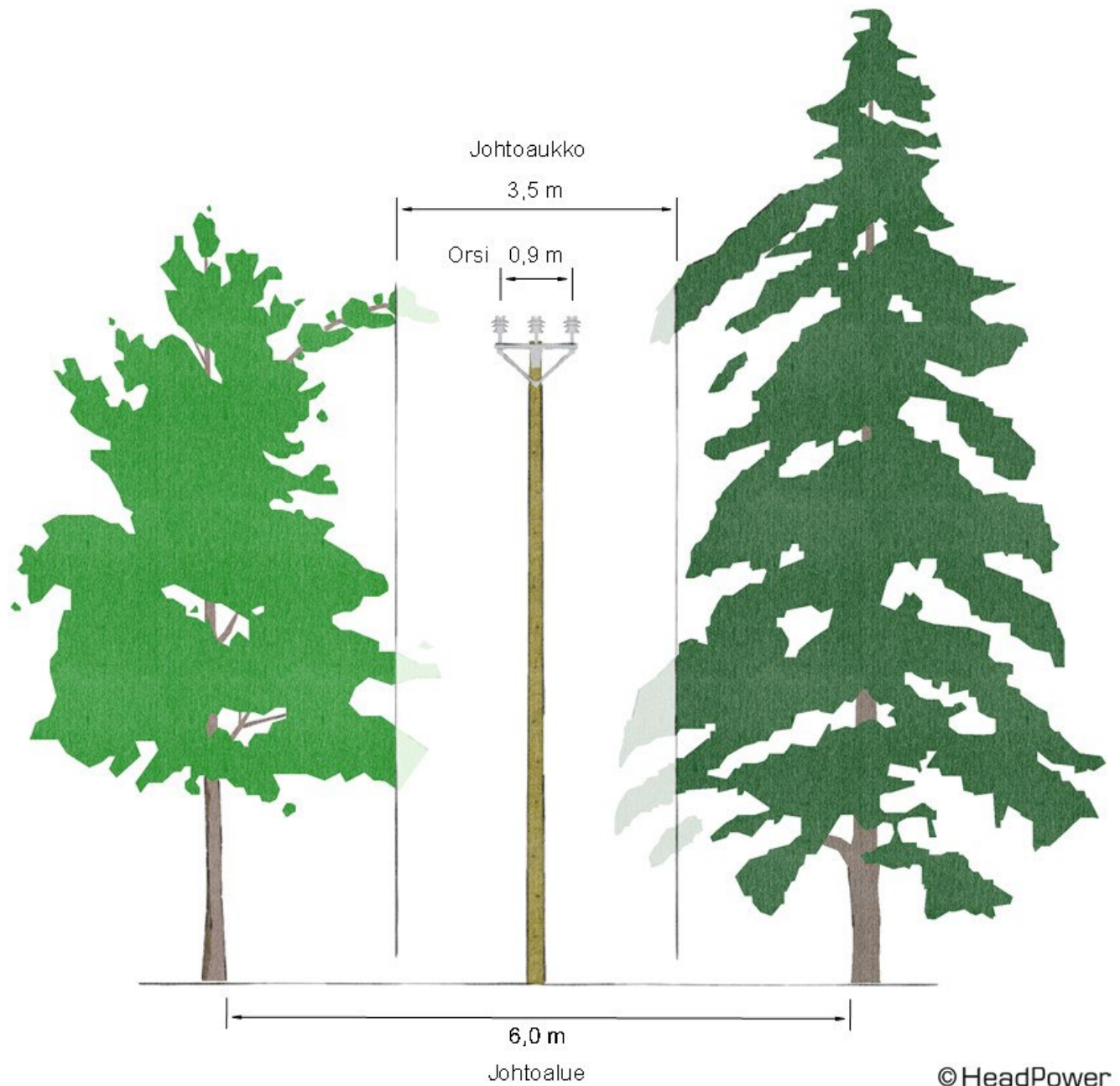
## KJ linjat

Keskijännitelinjat ovat tunnistettavissa 3 erillisestä johtimesta sekä suuremmasta etäisyydestä maahan. (yli 6 m)

- Mikäli puu tai puun latva sijaitsee johtoaukolla tai kyseessä on linjan suuntaan kallellaan oleva riskipuu, vastaa verkkoyhtiö puunkaadon kustannuksista. Riskipuuksi luokitellaan sellainen puu, joka voi voimakkaan tuulen tai raskaan lumikuorman ansiosta kaatua linjan päälle. Esimerkiksi pienilatvaiseksi tai riukumaiseksi kehittynyt puu on tällainen.
- Mikäli puu sijaitsee johtoalueen ulkopuolella eikä sitä luokitella riskipuuksi, vastaa asiakas itse kustannuksista sekä metsurin hankinnasta. Tarvittaessa voitte pyytää meiltä maksutonta tukea puunpoistoon. Tarpeen mukaan voimme valvoa puiden kaatoa mutta, varsinaisen kaatosahauksen suorittaa valitsemasi ammattitaitoinen metsuri.



Kuva 2 Keskijännitteinen avojohto 20 kV



Kuva 3 Keskiännitteinen päällystetty avojohto 20 kV